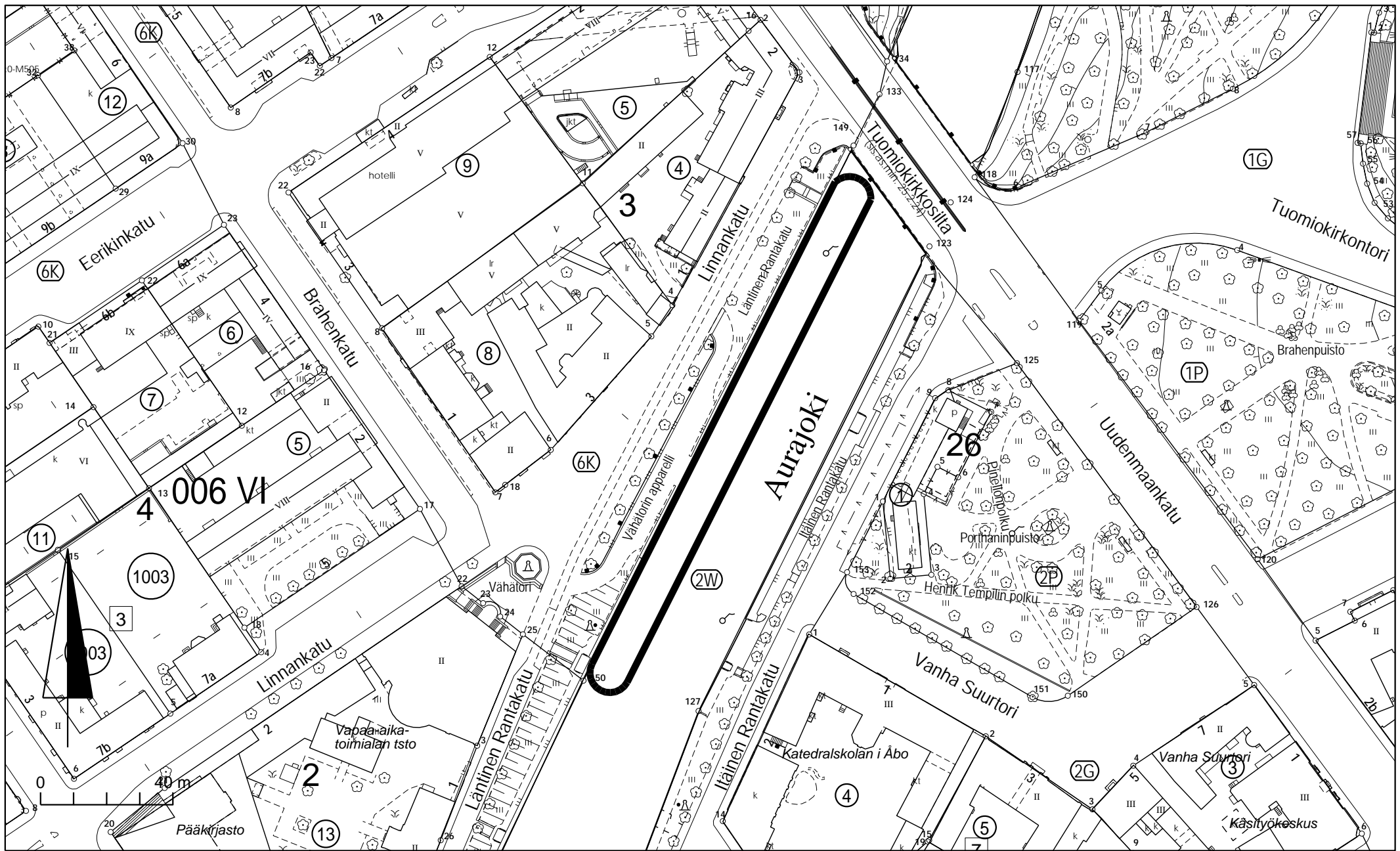
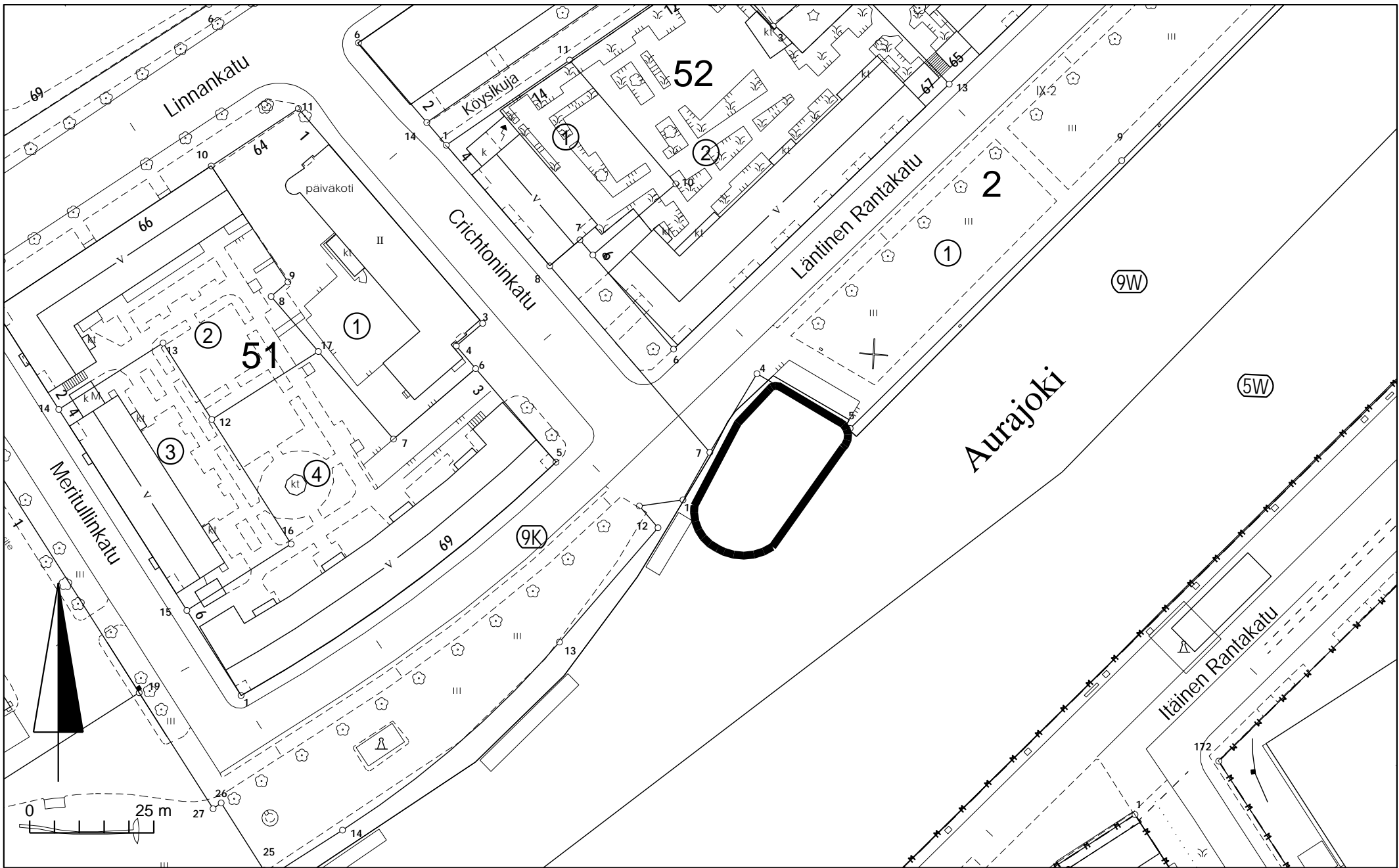


**KOROISTENNIEMI**  
 Aurajoen pohjoisrannalla Vähäjoen ja Aurajoen yhtymäkohdasta  
 noin 200 m yläjuoksun suuntaan



## VÄHÄTORI

Aurajoen pohjoisrannalla Tuomiokirkkosilla ja vanhan kirjastotalon välinen osuus (Vähätorin apparelli ja kaksi jokimuurin portaikkoa)



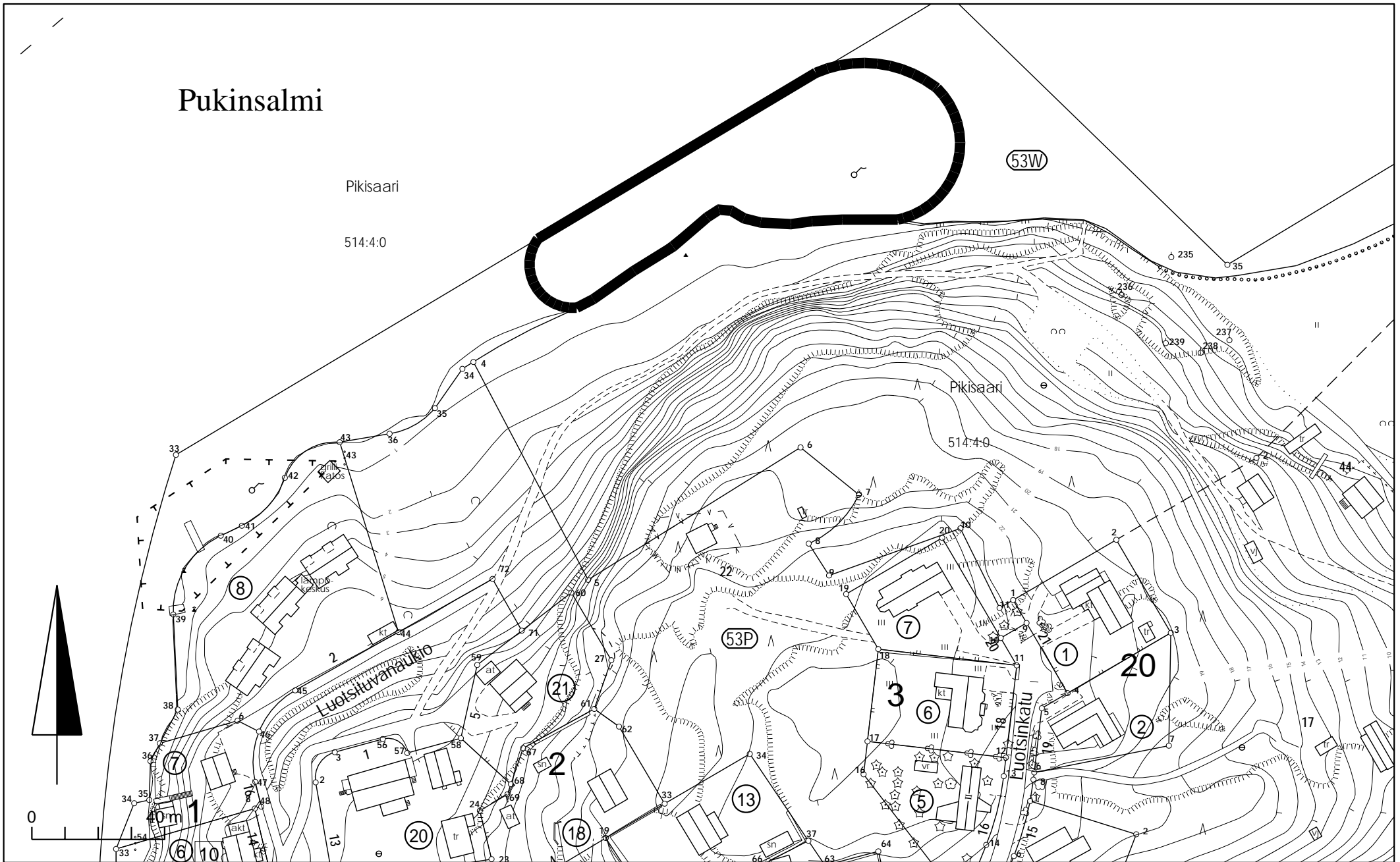
**CRICHTONINKADUN PÄÄ**  
portaikko Läntisen Rantakadun ja joen välissä

# Pukinsalmi

Pikisaari

514:4:0

53W



## PIKISAARI

Luotsituvanaukiolta koilliseen oleva Pukinsalmen vesialue

# Viheriäistenaukko

Ruissalo

503:1:3

Merentutkimuslaitoksen  
havaintoasema

Ruissalo

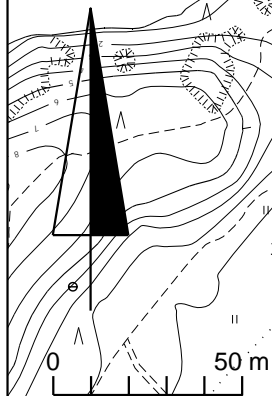
503:1:3

641

629

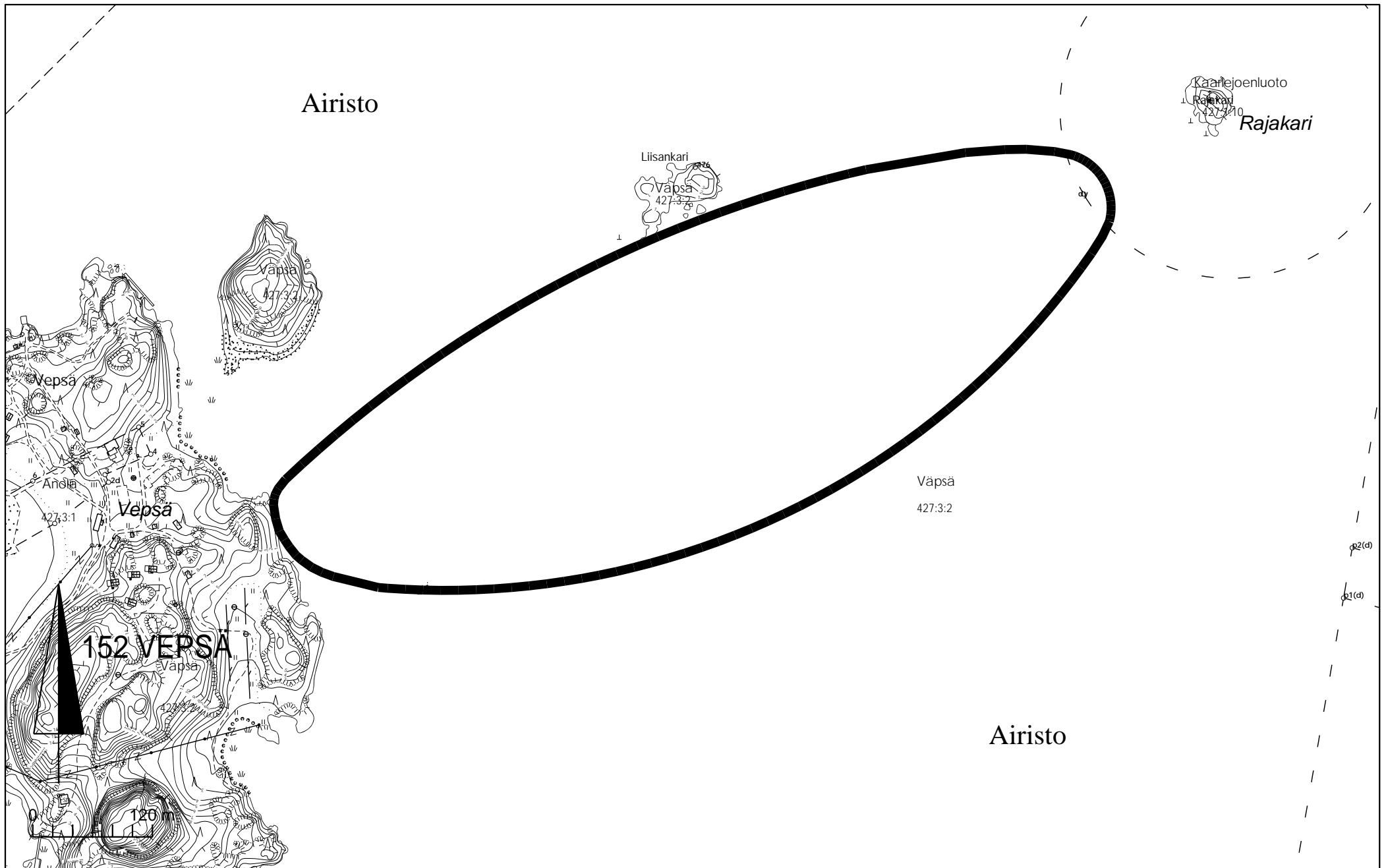
Kukkarokiventie

Saaronitie



## RUISSALO

Kukkarokiventtiellä Merentutkimuslaitoksen havaintoaseman viereinen vesialue



## VEPSÄ

Vepsän itäpuolella oleva, Liisankarin ja Rajakarin eteläpuolelle rajautuva vesialue